

## Willkommen im Ferienhaus Malyma Hasliberg Wasserwendi BE

- 4-Zimmer-Ferienhaus (6 Betten)
- stilvoll, gemütlich eingerichtet
- 1250 m.ü.M., in der Alpenregion Meiringen-Hasliberg
- sonnige, ruhige, zentrale Lage
- familienfreundlich - für jung und alt
- Vermietung Sommer und Winter
- Winter: Schneesport, Winterwandern
- Sommer: Wandern, baden, MTB



Südfront

## Beschreibung

Das Ferienhaus liegt 500 m oberhalb des Dorfzentrums von Hasliberg Wasserwendi an sonnigster Lage. Vom Haus aus geniessen Sie eine traumhafte Aussicht in die Berner Alpen.

In knapp 7 Minuten sind Sie zu Fuss im Dorf. Dort finden Sie einen Lebensmittelladen, die Post und ein Restaurant. Bis hierher fährt das Postauto, was auch Benützern von öffentlichen Verkehrsmitteln die Miete des Hauses ermöglicht.

Der Hasliberg eignet sich Sommer und Winter sehr gut für Familien mit Kindern. Das Wintersportgebiet (Skihäsiland mit Schneesportschule für Kinder und Erwachsene) oder die Muggestutzerlebniswege im Sommer bieten Ihnen die Möglichkeit, unvergessliche Ferien zu geniessen und neuerdings auch im 2008 erstellten Badesee zu baden oder im angegliederten Restaurant gemütlich zu verweilen. Sonnenschirme können vor Ort gemietet werden.



Badesee, Eröffnung im Sommer 2008



Aussicht vom Gibel: Wanderung 3.5h, hin und zurück, direkt vom Haus aus

## Ausstattung

Das 1970 erbaute Haus mit sechs Betten in drei Schlafzimmern und einem grossen Wohnraum mit Cheminée ist gemütlich und funktionell eingerichtet. Die Fensterfront (neue Fenster im Sommer 2008 eingesetzt) öffnet den Blick auf die Alpenriesen der Wetterhorngruppe.

### Wohnraum

Der grosse Esstisch bietet 8 Personen Platz. Besonders angenehm ist die Nähe zur Küche. Ein TV-Gerät (mit CD/DVD Abspielmöglichkeit) sowie ein Radio stehen zur Verfügung. Die gemütliche Sitzgruppe, sei es vorne bei der breiten Fensterfront oder hinten beim Cheminée, lädt zum Verweilen ein.

### Schlafräume

Die drei Doppelzimmer im Obergeschoss sind alle gegen Süden gerichtet. In das grösste Zimmer kann zusätzlich ein Kinderbett gestellt werden. Kajütenbetten in einem Zimmer. 2 Schlafboxen können als Notbetten zur Verfügung gestellt werden.

### Küche

Die zum Wohnbereich offene Küche ist im Dezember 2008 komplett erneuert worden: Keramikfeld mit vier Kochstellen, Backofen, Geschirrspüler, Kühlschrank (kleines Gefrierfach), Kaffeeautomat für Bohnenkaffee, Geschirr und Besteck für zirka 10 Personen, Fonduecaquelon, Racletteofen, Toaster, Wasserkocher. Bei Ihrem Ferienantritt finden Sie Gewürze und Küchenwäsche vor.

### Bad/WC

Das WC, mit Badewanne und Lavabo, befindet sich im Obergeschoss. Eine weitere Duschmöglichkeit besteht in der Waschküche (eingerrichtet 2008). Frottéwäsche muss mit gebracht werden.

### Weitere Bereiche

Die gedeckte Terrasse schliesst an das Foyer an. Hier können im Winter bequem die nassen Kleider und die Schuhe ausgezogen und deponiert werden. Von hier aus führt eine Treppe auf den idyllischen Gartensitzplatz.

## Mietpreise pro Woche

| 2011   | CHF  |
|--|------|
| <b>Winter Hochsaison</b><br>29. Jan. – 19. März  | 1550 |
| <b>Winter Zwischensaison</b><br>01. Jan. – 29. Jan.<br>19. März – 30. April<br>10. Dez. – 17. Dez. | 1220 |
| <b>Sommer Hochsaison</b><br>2. Juli – 20. Aug.<br>24. Sep. – 15. Okt.                              | 1100 |
| <b>Sommer Zwischensaison</b><br>30. April – 2. Juli<br>20. Aug. – 24. Sep.<br>15. Okt. – 10. Dez.  | 850  |

## Nebenkosten

| inbegriffen     | nicht inbegriffen                   |
|-----------------|-------------------------------------|
| Strom           | Kurtaxen                            |
| Heizung         | - Erwachsene: CHF 2.60<br>pro Tag   |
| Cheminéeholz    | - Kind [6-16J]: CHF 1.--<br>pro Tag |
| Bettwäsche      |                                     |
| Endreinigung    |                                     |
| Fahrbewilligung |                                     |



Wohnbereich mit Cheminée und Sitzgruppe



Schlafzimmer mit Blick zur Wetterhorngruppe



Kajütenbettzimmer

## Anreise mit öffentlichen Verkehrsmitteln

Hasliberg Wasserwendi ist mit dem öffentlichen Verkehr gut erschlossen und kann mit der Bahn via Luzern oder Interlaken (Brünig-Panorama-Strecke "Golden Pass") und dem Postauto erreicht werden.

Zum [SBB-Fahrplan](#) ( Zielort: "Hasliberg Wasserwendi, Dorf")

## Anreise mit dem Auto

Die Zufahrt mit dem Auto ist während des ganzen Jahres möglich (im Winter allenfalls mit Winterreifen oder Ketten).

Beste Strassenverbindung von Basel/Zürich via Luzern - Brünigpass oder via Bern - Interlaken.

90 Min. von Zürich  
45 Min. von Luzern  
60 Min. von Bern  
90 Min. von Basel

Zum [Routenplaner](#)

## Reservation und Mietbedingungen

Das Haus wird in der Regel von Samstag bis Samstag für eine oder mehrere Wochen vermietet. Andere Datenwünsche (z.B. verlängertes Wochenende) auf Anfrage.

Unverbindliche Reservationsanfragen per Mail oder Telefon. Das Haus kann nicht online gemietet werden. Bitte konsultieren Sie die aktuelle Agenda.

## Links

### Kinder

[Muggestutz](#)

Alles über Muggestutz, den Haslizweg  
[bogensport-freizeitpark](#)

### Erwachsene, Familien

[Mountainbiketourenführer](#)

[Wanderungen](#)

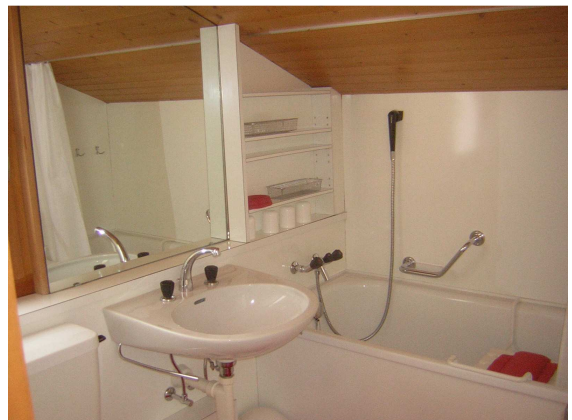
Die schönsten Wanderungen im Hasliberg

[Wanderungen](#)

Wanderungen von A - Z



Wohnraum



WC – Bad - Dusche



Alpbachschlucht: Weg eröffnet 2008:  
Schwindelfreiheit gefordert!

## Ausflüge, Sehenswürdigkeiten

### Ballenberg

Freilichtmuseum

### Trümmelbachfälle

atemberaubende Wasserfälle

## Diverses

Schnee- und Lawinenforschungsinstitut Davos

Gemeinde Hasliberg

www.romankoch.ch

Eine Fundgrube der Schweizer Geografie

Mit Geografiespiel für Kinder (und Erwachsene)

swissinfo-geo

Alle Karten der Schweiz, bis ins Detail

Sportbahnen Hasliberg

Haslidiitsch für Feriengäste

Hääqqen

Die Alpwirtschaft im Hasliberg



Käserstatt: Einstieg zum Muggestutzweg

## Oft gestellte Fragen

### **Frottéwäsche?**

Diese müssen Sie mitbringen.

### **Bettwäsche?**

Für 6 Betten stehen Bettwäsche und Duvets bereit. Für Notbetten berechnen wir Fr. 10.- pro Einheit.

### **Spülmittel für den Geschirrspüler?**

Die Tabs stehen Ihnen zur Verfügung. Wir bitten Sie, diese zu benutzen oder ähnliche - für Geschirrspüler geeignete - zu verwenden. Modell: Adora GS V-Zug.

Wo kann ich **Tiefkühlprodukte** lagern?

Im Kühlschrank hat es ein kleines Tiefkühlfach.

Mit welcher Kaffeeart funktioniert die **Kaffeemaschine?**

Der Kaffeeautomat (Jura) schluckt alle Sorten von **Kaffeebohnen**.

Sind **Haustiere** erlaubt?

Ja - bitte teilen Sie uns dies vor Ihrer Anreise mit. Wir berechnen Ihnen Fr. 5.-/Tag und Tier.

Wo ist das **Rauchen** erlaubt?

Nur im Freien. Die nächsten Mieter werden es Ihnen danken. Zigarettenkippen bitte nicht in die Wiese werfen, denn dort weiden im Sommer Schafe, welche lieber Gras fressen...

Hat es im Haus einen **Telefon**-Festanschluss?

Nein, jedoch ist der Empfang für Mobiltelefone sehr gut.

Hat es im Haus einen **Internet**-Anschluss?

**Ja**. Gegen eine kleine Gebühr wird die DSL-Leitung zur Verfügung gestellt.

**Cheminée**-Feuerung und **Cheminéeholz**?

Das Cheminéeholz steht gratis zur Verfügung. Angefeuert wird mit biologischen Anzündwürfeln oder **ganz wenig** Zeitungspapier.



Die neue Küche

Wie viele **Parkplätze** stehen uns zur Verfügung?  
Direkt vor dem Haus können drei Fahrzeuge parkiert werden. Die Haltistrasse darf von Mietern bis zum Hofladen "Stein" (ab Malyma 500m bergwärts) befahren werden.

Wo kaufe ich meine **Tageszeitung**?  
Im Dorfladen Meyer bekommt man immer: NZZ, Tagesanzeiger, Blick, Berner Zeitung. In der Hauptsaison wird das Angebot erweitert: Z.B. NLZ, Basler Zeitung. Wochenzeitungen: Weltwoche, Spiegel.

Kann die **Post** nachgesandt werden?  
Ja, wir haben ein Postfach in Wasserwendi, dessen Nummer wir Ihnen auf Ihren Wunsch bei einem Mietabschluss gerne mitteilen.

Welche **Fernsehprogramme** können über Satellit empfangen werden?

Alle CH-Programme, ARD, ZDF, Pro 7, Vox, DSF, Eurosport, Kabel 1, RTL, VIVA, MTV, Arte, 3Sat etc.

Stehen Kindern (und Erwachsenen) **Spiele** zur Verfügung?  
Eine Menge von Gesellschaftsspielen (z. B. Tabu, Hornochs), Puzzles, Memories, Jasskarten etc. sind froh, wenn sie gebraucht werden.

Hat es im Dorf ein **Eisfeld**?  
Der Badesee ist bei tiefen Temperaturen ein offizielles Natureisfeld (zu Fuss in 10 Minuten erreichbar). Eintritt frei. Kostenlose Schlittschuhmiete.  
Infotelefon: 033 972 51 51.

Wo kann man im Sommer **baden**?  
Im Sommer 2008 wurde der Badesee in Betrieb genommen und wurde sofort zu einem Grosserfolg. 7 Minuten vom Haus entfernt wurde ein künstlicher See für Schwimmer und Nichtschwimmer erstellt. Es hat sogar ein kleines Restaurant!

Kann man in der Nähe **Ski- und Snowboardausrüstungen mieten**?  
Bei der Talstation der Luftseilbahn Twing-Käserstatt vermiehet Fahner-Sport Topmaterial.



Parkplätze vor dem Haus



Das „rote“ Zimmer



Käserstattbahn: Talstation Twing